

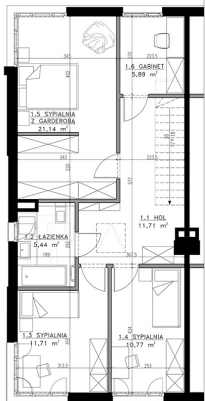
RZUT PARTERU

Powierzchnia domu – w rozumieniu umowy deweloperskiej stanowi powierzchnię sprzedażową lokalu, służy do ustalania ceny sprzedaży i została obliczona wg normy PN-ISO 9836: 1997 Właściwości użytkowe w budownictwie – Określanie i obliczanie wskaźników powierzchniowych i kubaturowych. Do powierzchni domu wliczona została powierzchnia pod ścianami działowymi możliwymi do demontażu, pow. schodów, pow. pom. gospodarczych, pow. garażu.

Powierzchnia użytkowa – została obliczona według Rozporządzenia Ministra Rozwoju w sprawie szczegółowego zakresu i formy projektu budowlanego z dnia 11.09.2020 roku, zgodnie z zasadami zawartymi w normie PN-ISO 9836: 2022. Powierzchnia użytkowa służy do celów ewidencyjnych i wycenystokosowych.

Pokazane w niniejszej karcie wyposażenie stanowi przykładową aranżację prezentującą funkcjonalność lokalu i ma jedynie charakter poglądowy. Elementy nie wskazane w opisie standardu inwestycji nie stanowią oferty dewelopera. Wymiary zamawianych mebli i urządzeń należy określić na podstawie powyżkonawczych pomiarów z natury.

ŚCIANY KONSTRUKCYJNE
 ŚCIANY DZIAŁOWE
 MOŻLIWE DO DEMONTAŻU



RZUT PIĘTRA

OSIEDLE MILLENOVA II
 UL. WOJSKA POLSKIEGO
 WŁADYSŁAWÓW, GM. LESZNOWOLA

DOM JEDNORODZINNY
 DWULOKALOWY - LOKAL 26.C.L.2



Miltenova Sp. z o.o.
 ul. Sobieskiego 1/61
 02-957 Warszawa
 NIP 525-279-33-10

MILLENOVA II



DOM 26.C.L.2
 POW. DZIAŁKI ok. 243m²

NUMER DOMU: 26.C.L

NUMER LOKALU: 2

ZESTAWIENIE POWIERZCHNI:

PARTER:		PIĘTRO:	
0.1 PRZEDSIÓNEK	- 4.63m²	1.1 HOL	- 11.71m²
0.2 HOL	- 6.18m²	1.2 ŁAZIENKA	- 5.44m²
0.3 TOALETA	- 1.39m²	1.3 SYPIALNIA	- 11.71m²
0.4 SALON Z ANEKSEM KUCHENNYM	- 27.57m²	1.4 SYPIALNIA	- 10.77m²
0.5 GARAZ	- 20.28m²	1.5 SYPIALNIA Z GARDEROBĄ	- 21.14m²
		1.6 GABINET	5.89m²

POWIERZCHNIA SPRZEDAŻOWA LOKALU: 133.92m²

Powierzchnia użytkowa lokalu: 126.71m²



Biurow sprzedaży: kontakt@miltenova.pl
 +48 603 767 767
 www.miltenova.pl

PW - ARCHITEKCI Sp. z o.o.
 ul. Głomazajna 7a, 05-500 Nowa Hwiczka
 tel. 601 390 878 www.pwarchitekci.pl