

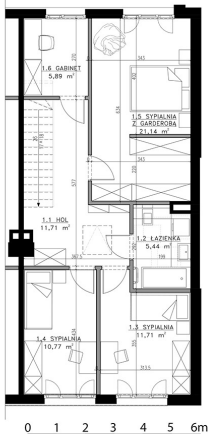
RZUT PARTERU

Powierzchnia domu – w rozumieniu umowy deweloperskiej stanowi powierzchnię sprzedażową lokalu, służy do ustalania ceny sprzedaży i została obliczona wg normy PN-ISO 9836: 1997 Właściwości użytkowe w budownictwie – Określanie i obliczanie wskaźników powierzchniowych i kubaturowych.  
Do powierzchni domu wliczona została powierzchnia pod ścianami działowymi możliwymi do demontażu, pow. schodów, pow. pom. gospodarczych, pow. garażu.

Powierzchnia użytkowa – została obliczona według Rozporządzenia Ministra Rozwoju w sprawie szczegółowego zakresu i formy projektu budowlanego z dnia 11.09.2020 roku, zgodnie z zasadami zawartymi w normie PN-ISO 9836: 2022. Powierzchnia użytkowa służy do celów ewidencyjnych i wycenystokosogowych.

Pokazane w niniejszej karcie wyposażenie stanowi przykładową aranżację prezentującą funkcjonalność lokalu i ma jedynie charakter poglądowy.  
Elementy nie wskazane w opisie standardu inwestycji nie stanowią oferty dewelopera. Wymiary zamawianych mebli i urządzeń należy określić na podstawie powyżkonawczych pomiarów z natury.

■ ŚCIANY KONSTRUKCYJNE  
▬ ŚCIANY DZIAŁOWE  
MOŻLIWE DO DEMONTAŻU



RZUT PIĘTRA

## OSIEDLE MILLENOVA II

UL. WOJSKA POLSKIEGO  
WŁADYSŁAWÓW, GM. LESZNOWOLA

DOM JEDNORODZINNY  
DWULOKALOWY - LOKAL 28.C.L.1

MILLENOVA

MIESZKAJ LEPIEJ

Millenova Sp. z o.o.  
ul. Sobieskiego 1/61  
02-957 Warszawa  
NIP 525-279-33-10

### MILLENOVA II



DOM 28.C.L.1  
POW. DZIAŁKI ok. 240m<sup>2</sup>

NUMER DOMU: 28.C.L

NUMER LOKALU: 1

ZESTAWIENIE POWIERZCHNI:

PARTER:		PIĘTRO:	
0.1 PRZEDSIONEK	- 4.63m <sup>2</sup>	1.1 HOL	- 11.71m <sup>2</sup>
0.2 HOL	- 6.18m <sup>2</sup>	1.2 ŁAZIENKA	- 5.44m <sup>2</sup>
0.3 TOALETA	- 1.39m <sup>2</sup>	1.3 SYPIALNIA	- 11.71m <sup>2</sup>
0.4 SALON Z ANEKSEM KUCHENNYM	- 27.57m <sup>2</sup>	1.4 SYPIALNIA	- 10.77m <sup>2</sup>
0.5 GARAZ	- 20.28m <sup>2</sup>	1.5 SYPIALNIA Z GARDEROBĄ	- 21.14m <sup>2</sup>
		1.6 GABINET	5.89m <sup>2</sup>

**POWIERZCHNIA SPRZEDAŻOWA LOKALU: 133.92m<sup>2</sup>**

Powierzchnia użytkowa lokalu: 126.71m<sup>2</sup>



Biuro sprzedaży: kontakt@millenova.pl  
+48 603 767 767  
www.millenova.pl

PW - ARCHITEKCI Sp. z o.o.  
ul. Głomazajna 7a, 05-500 Nowa Hwica  
tel. 601 390 878 www.pwarchitekci.pl