

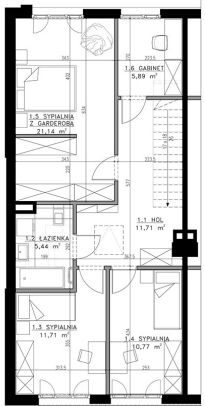
RZUT PARTERU

Powierzchnia domu – w rozumieniu umowy deweloperskiej stanowi powierzchnię sprzedażową lokalu, służy do ustalania ceny sprzedaży i została obliczona wg normy PN-ISO 9836: 1997 Właściwości użytkowe w budownictwie – Określanie i obliczanie wskaźników powierzchniowych i kubaturowych. Do powierzchni domu wliczona została powierzchnia pod ścianami działowymi możliwymi do demontażu, pow. schodów, pow. pom. gospodarczych, pow. garażu.

Powierzchnia użytkowa – została obliczona według Rozporządzenia Ministra Rozwoju w sprawie szczegółowego zakresu i formy projektu budowlanego z dnia 11.09.2020 roku, zgodnie z zasadami zawartymi w normie PN-ISO 9836: 2022. Powierzchnia użytkowa służy do celów ewidencyjnych i wycenystokosogowych.

Pokazane w niniejszej karcie wyposażenie stanowi przykładową aranżację prezentującą funkcjonalność lokalu i ma jedynie charakter poglądowy. Elementy nie wskazane w opisie standardu inwestycji nie stanowią oferty dewelopera. Wymiary zamawianych mebli i urządzeń należy określić na podstawie powykonawczych pomiarów z natury.

ŚCIANY KONSTRUKCYJNE
 ŚCIANY DZIAŁOWE
 MOŻLIWE DO DEMONTAŻU



RZUT PIĘTRA



OSIEDLE MILLENOVA I
 UL. WOJSKA POLSKIEGO
 WŁADYSŁAWÓW, GM. LESZNOWOLA



Millenova Sp. z o.o.
 ul. Sobieskiego 1/61
 02-957 Warszawa
 NIP 525-279-33-10

DOM JEDNORODZINNY
 DWULOKALOWY - LOKAL 7.C.2



MILLENOVA I
DOM 7.C.2
 POW. DZIAŁKI ok. 241m²

NUMER DOMU: 7.C.

NUMER LOKALU: 2

ZESTAWIENIE POWIERZCHNI:

- PARTER:
- 0.1 PRZEDSIÓNEK - 4.63m²
- 0.2 HOL - 6.18m²
- 0.3 TOALETA - 1.39m²
- 0.4 SALON Z ANEKSEM KUCHENNYM - 27.57m²
- 0.5 GARAZ - 20.28m²

- PIĘTRO:
- 1.1 HOL - 11.71m²
- 1.2 ŁAZIENKA - 5.44m²
- 1.3 SYPIALNIA - 11.71m²
- 1.4 SYPIALNIA - 10.77m²
- 1.5 SYPIALNIA Z GARDEROBĄ - 21.14m²
- 1.6 GABINET - 5.89m²

POWIERZCHNIA SPRZEDAŻOWA LOKALU: 133.92m²
 Powierzchnia użytkowa lokalu: 126.71m²



Biurow sprzedaży: kontakt@millenova.pl
 +48 603 767 767
 www.millenova.pl

PW - ARCHITEKCI Sp. z o.o.
 ul. Główna 7a, 05-500 Nowa Hwica
 tel. 601 390 878 www.pwarchitekti.pl