

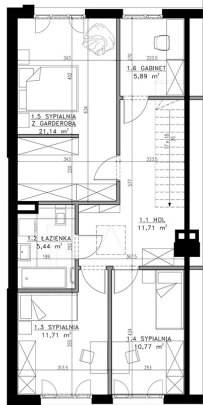
RZUT PARTERU

Powierzchnia domu – w rozumieniu umowy deweloperskiej stanowi powierzchnię sprzedażową lokalu, służy do ustalania ceny sprzedaży i została obliczona wg normy PN-ISO 9836: 1997 Właściwości użytkowe w budownictwie – Określanie i obliczanie wskaźników powierzchniowych i kubaturowych.
Do powierzchni domu wliczona została powierzchnia pod ścianami działowymi możliwymi do demontażu, pow. schodów, pow. pom. gospodarczych, pow. garażu.

Powierzchnia użytkowa – została obliczona według Rozporządzenia Ministra Rozwoju w sprawie szczegółowego zakresu i formy projektu budowlanego z dnia 11.09.2020 roku, zgodnie z zasadami zawartymi w normie PN-ISO 9836: 2022. Powierzchnia użytkowa służy do celów ewidencyjnych i wycenystokosogowych.

Pokazane w niniejszej karcie wyposażenie stanowi przykładową aranżację prezentującą funkcjonalność lokalu i ma jedynie charakter poglądowy.
Elementy nie wskazane w opisie standardu inwestycji nie stanowią oferty dewelopera. Wymiary zamawianych mebli i urządzeń należy określić na podstawie powykonawczych pomiarów z natury.

■ ŚCIANY KONSTRUKCYJNE
▬ ŚCIANY DZIAŁOWE
MOŻLIWE DO DEMONTAŻU



RZUT PIĘTRA



OSIEDLE MILLENOVA II

UL. WOJSKA POLSKIEGO
WŁADYSŁAWÓW, GM. LESZNOWOLA

DOM JEDNORODZINNY
DWULOKALOWY - LOKAL 25.C.2

MILLENOVA II



DOM 25.C.2
POW. DZIAŁKI ok. 239m²

NUMER DOMU: 25.C.

NUMER LOKALU: 2

ZESTAWIENIE POWIERZCHNI:

PARTER:	
0.1 PRZEDSIENIEK	- 4.63m ²
0.2 HOL	- 6.18m ²
0.3 TOALETA	- 1.39m ²
0.4 SALON Z ANEKSEM KUCHENNYM	- 27.57m ²
0.5 GARAZ	- 20.28m ²

PIĘTRO:

1.1 HOL	- 11.71m ²
1.2 ŁAZIENKA	- 5.44m ²
1.3 SYPIALNIA	- 11.71m ²
1.4 SYPIALNIA	- 10.77m ²
1.5 SYPIALNIA Z GARDEROBĄ	- 21.14m ²
1.6 GABINET	- 5.89m ²

POWIERZCHNIA SPRZEDAŻOWA LOKALU: 133.92m²

Powierzchnia użytkowa lokalu: 126.71m²



Biurow sprzedaży: kontakt@millenova.pl
+48 603 767 767
www.millenova.pl

PW - ARCHITEKCI Sp. z o.o.
ul. Głomazajna 7a, 05-500 Nowa Hwiczka
tel. 601 390 878 www.pwarchitekci.pl